



Der Wand-Montagegeständer für den Hobby-Bereich. Kompakt, bewährt und platzsparend.

1.499,- €

Setpreis inkl. MwSt und Versand

ARGUMENTE, DIE ÜBERZEUGEN!

- Ergonomisches Arbeiten auch Zuhause
- Sehr kompakt und formschön
- Bewährtes Führungs- und Antriebssystem seit über 10 Jahren im Einsatz
- Reduziert auf das Wesentliche
- Wartungsfrei, geräuscharm und leicht zu reinigen
- Optimal für E-Bikes und schwere Fahrräder
- Anschluss über Standard Stecker am Hausnetz
- **100% MADE IN GERMANY**

TECHNISCHE DATEN

Hublast	40 kg
Geschwindigkeit	40 mm/s
Standsäule	Alu-Profil schwarz
Abstand zur Wand	50 / 35 cm
Anschluss	230 V / 50 Hz
Gewicht	21 kg
Höhe	1400 mm
Artikelnummer	MS-I140-001

INKLUSIVE ZUBEHÖR



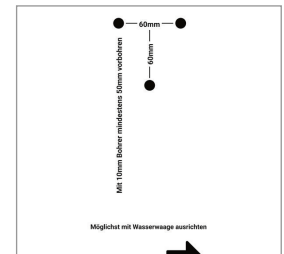
HANDSCHALTER



MONTAGEARM



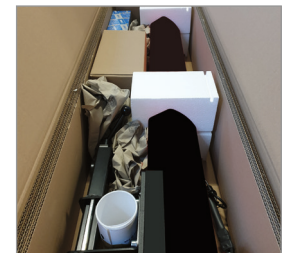
DÜBELSET



BOHRSCHABLONE



NETZTEIL



VERPACKUNG

Weitere Infos unter www.montagestaender.bike